

TomTom – Záruka nejnovějších map

Záruku lze použít do 30 dnů od zakoupení navigace, uplatníte ji takto:

TomTom Home > Nástroje > Použít záruku nejnovějších map

TomTom zálohování

Po spuštění zařízení si proveďte zálohu map a nastavení

viz *Hlavní menu > Zálohování a obnovení*

TomTom přepnutí regionu

Spustě aplikaci TomTom Home, vytvořte si účet na tomtom.com nebo přímo z aplikace, vraťte se zpět a zvolte *Ovládat XXL > Položky v XXL > Mapy > Změnit oblast*

(!) Pro změnu regionu musíte být přihlášení do svého účtu a aplikace TomTom Home musí mít přístup na internet.

TomTom – zakoupení aktualizace map

K balíčkům s aktualizacemi map od TomTomu přistoupíte z

Hlavní menu > Přidat mapy

* *Též doporučujeme povolit používání MapShare – bezplatné opravy map od komunity TomTom.*

* *Máte-li s navigací problém, který nelze vyřešit obnovou softwaru ze zálohy, prosím kontaktujte přímo Help linku TomTom +420 239 000 491*

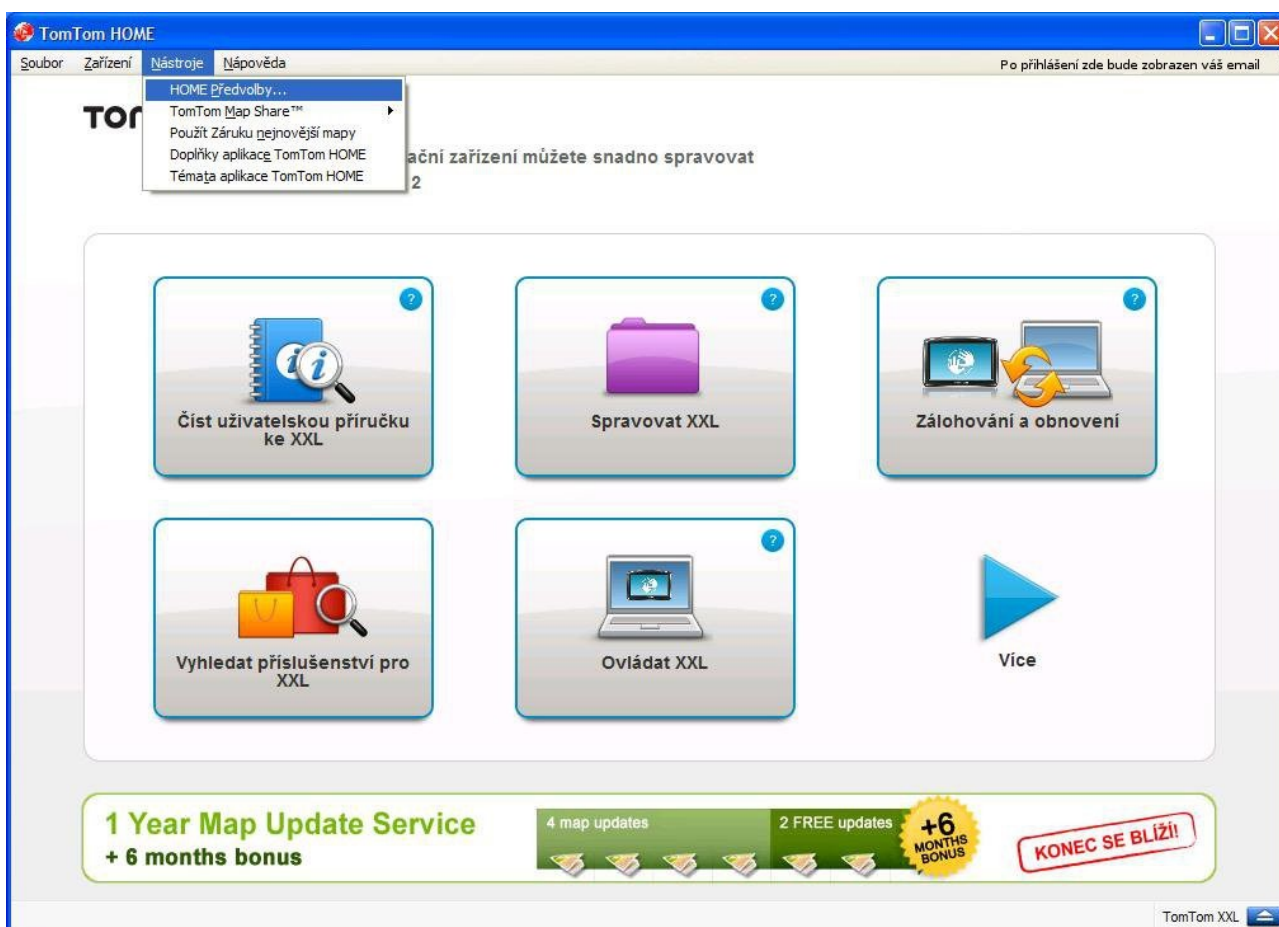


Fig 1

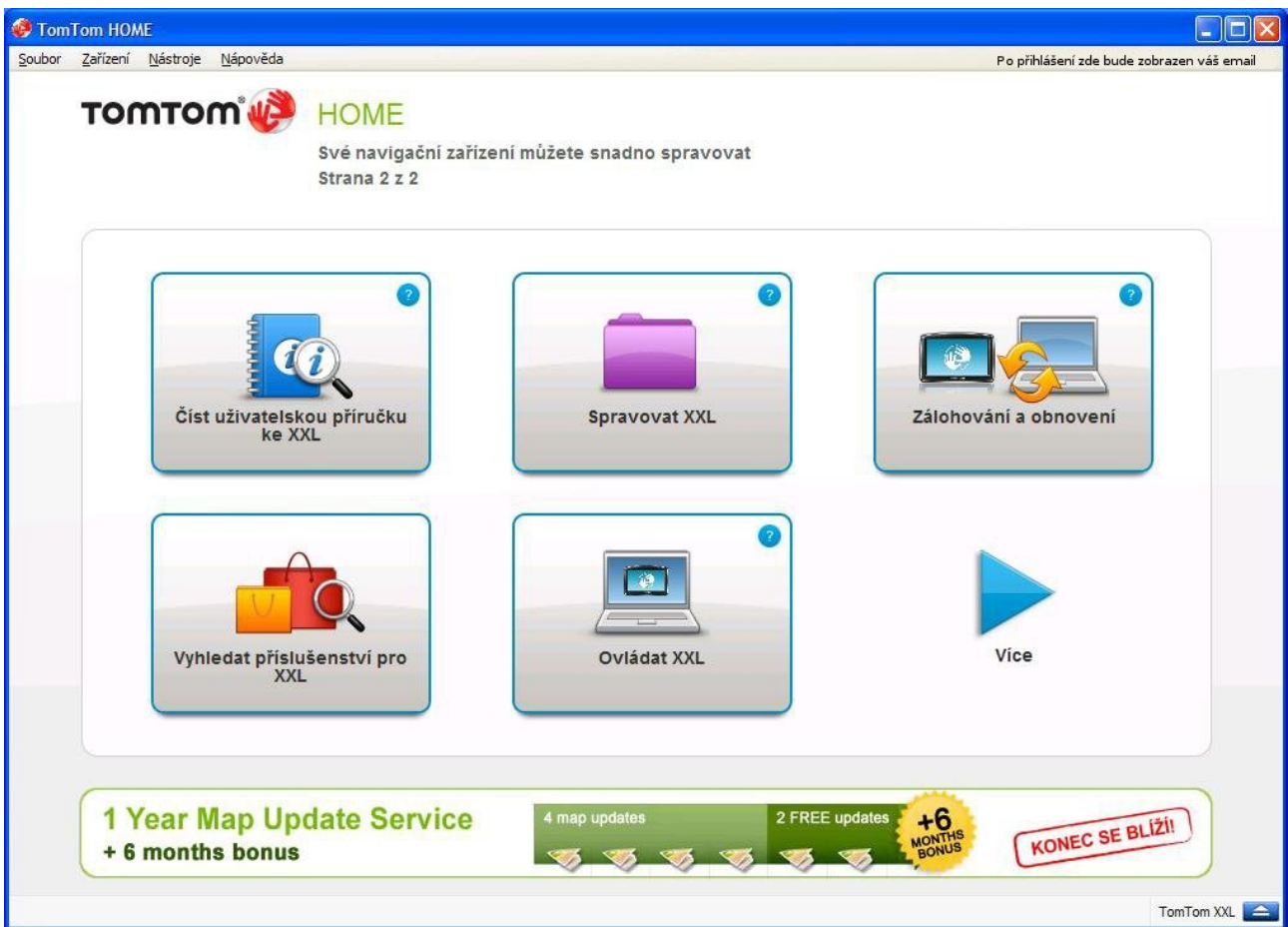


Fig 2

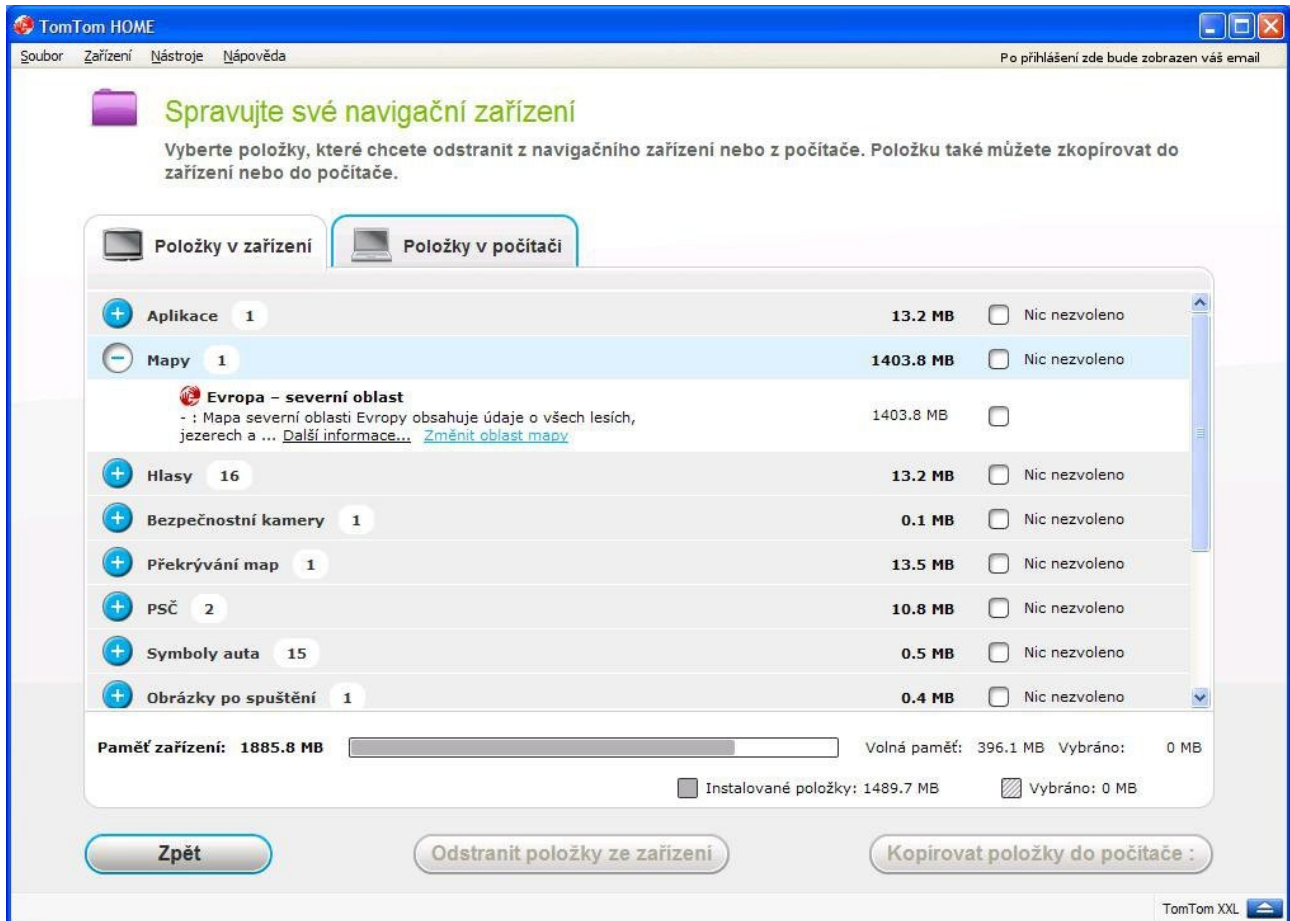


Fig 3