

Návod na klíčenku Sweex 1,5"

<http://www.sweex.com/MM004>

Zapnutí a vypnutí

Klíčenku zapnete podržením tlačítka menu na zadní straně po delší dobu než 3s. Stejně tak ji i vypnete.

Nahrání fotografií do klíčenky

Přes dodaný kabel propojíte klíčenku do PC, stiskněte menu a vyberete "USB Connect", zvolte YES. Vyčkejte zhruba 15s. DPFMate se spustí automaticky, nebo si ho můžete pustit sami. Podívejte se pod "Tento Počítač" a poklepejte na novou jednotku. Nové snímky přidáte přes DPFMate explorer okno, vlevo nahoře, nebo prostým přetažením.

Pamatujte, že nejvíce je možno najednou přetáhnout jen 15 snímků.

Samotné snímky na klíčenku nahrajete stisknutím tlačítka "Download". Tím dojde k uložení snímků na klíčenku. Klíčenka dokáže pojmout až 58 snímků v rozlišení 128x128 pixelů.

Vymazání fotografií z klíčenky

Vyberte snímek a stiskněte tlačítka "Delete" pro smazání jednoho snímku nebo "Delete All" pro vymazání všech snímků.

Odpojení klíčenky z PC

Ukončete aplikaci DPFMate, na počítači poklepejte na ikonku bezpečného odpojení usb hardware (vedle hodin), vyberte zařízení a odpojte. Vytáhněte kabel z klíčenky a chvíli vyčkejte. Klíčenka se odpojí.

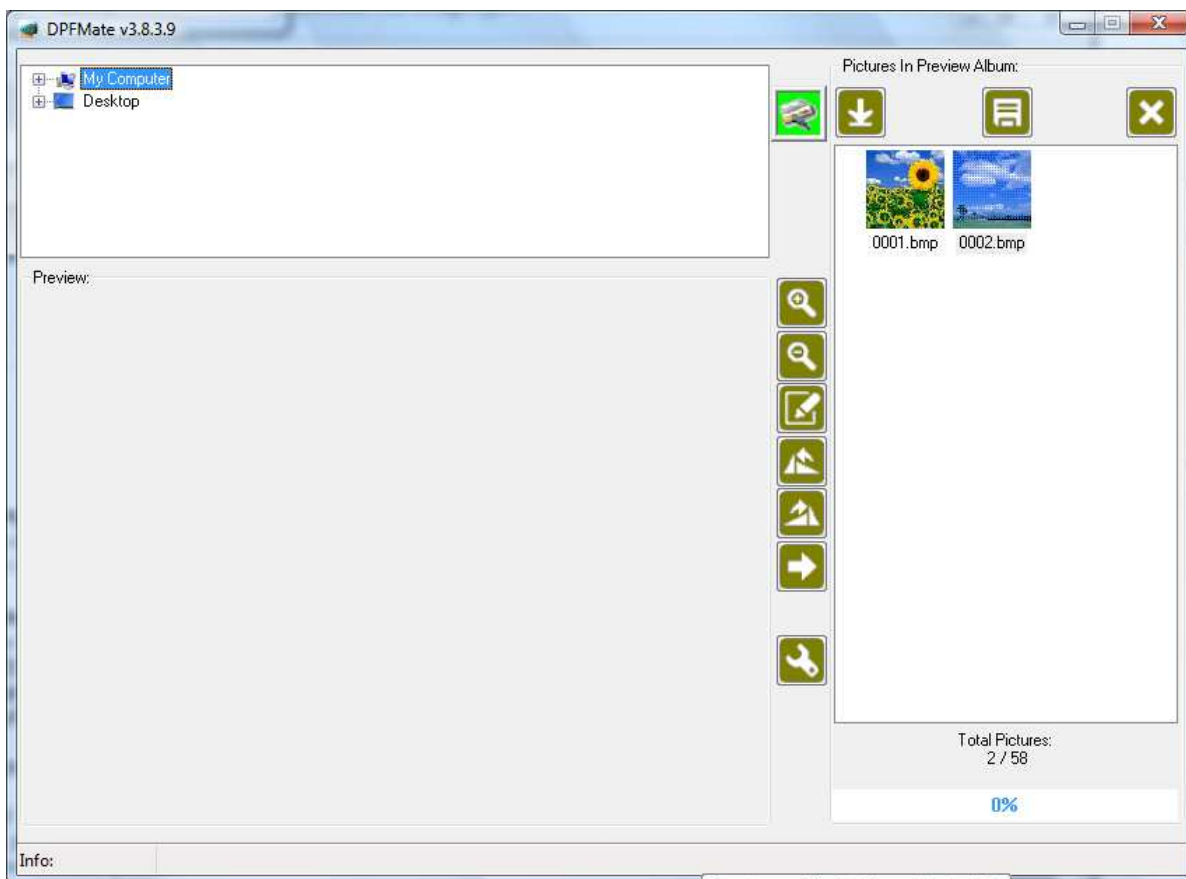
Nabíjení

Klíčenka se nabíjí sama při spojení s PC.

Slide show

Slide show umožňuje automatické promítání nahraných snímků a obsahuje 15 různých nastavitelných přechodů mezi snímky. Lze též vypnout.

*Jsme rádi že jste u nás nakoupili a navštivte nás zas,
Váš Axton Team*



Uložit snímky na klíčenku



Uložit obr. z klíčenky jako



Zavřít explorer



Zvětšit obr. v náhledu



Zmenšit obr. v náhledu



Odstranit výběr rámečku v náhledu



Otočit obr. doleva



Otočit obr. doprava



Přesunout obr./výběr do seznamu obrázků



Nastavení pozadí a popředí v exploreru